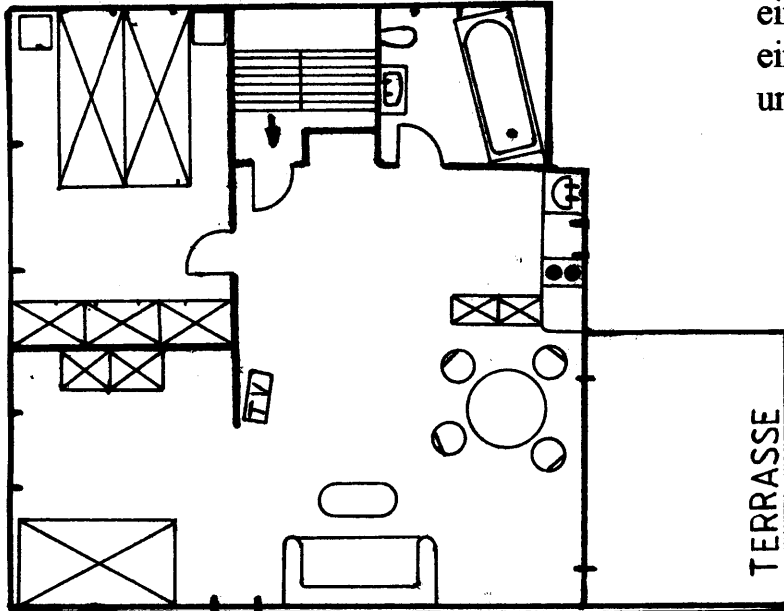


Die Dachgeschößwohnung (52 m<sup>2</sup>) besteht aus

einem Wohn-Schlafrum (35 m<sup>2</sup>)  
mit Kochecke (Mikrowelle mit  
Grill, Spülmaschine),  
einem Doppelschlafzimmer,  
einem Bad (Badewanne, WC),  
und einer Terrasse.



Die Wohnung im Obergeschoss (79 m<sup>2</sup>) besteht aus

einem Wohnzimmer,  
einer Küche mit Durchreiche,  
einem Bad (Wanne, Dusche,  
Doppelwaschbecken, WC)  
einem Doppelschlafzimmer,  
einem Zweibettzimmer,  
einer Terrasse.

